

EKSPERİMENTAL İMMUNOPATOLOJİ ZAMANI DALAĞIN ELEKTRON-MİKROSKOPİK TETGİĞİ VE NAFTALANIN TE'SİRİ

L.H. Mamedbeyova, L.D. HÜSEİNOVA

Melumdirki naftalanin organizme te'siri maddeler mübadilesinin ehemiyetle süretlemnesini doğurur, fermentativ-berpa proseslerin activleşmesini, organizmin reaktivleşmesini artmasını ve desensibilizleşmesini temin edir.

İmmunopatoloji eksperimental modelinde (adjuvant revmatoid artriti) ve sonraki naftalanla te'siri neticesinde (aplikasiya) dovşanların ve ağ sıçanların dalağın üzerinde elektron-mikroskopik tetgigatlar aparildi.

Plazmatik, reticulyar, endotelial hüceirelere ve makroflaglara garşi naftalanin zitopatojen effekti geid edilmişdi.

Eksperimental amiloidozun hüceire mekanizmaları örgeneiçe Cohen H, Cathcart E. Rodgers O, Glenner ve s. alimlerin fikrinçe amiloidin fibrillari immunopatoloji zamani plazmatic hüceirelerde de emele gelirler.

Amiloidin fibrillari immunoglobulinlerin metabolizm mehsulu hesab olunur. Dövz eden immunoglobulinlerin zençilerini makroflaglar ele keçirir (zevtedir), hezm edir, ve onların fragmentlerinden fibrilli amiloidi yaradir. Anomal fibrillyar zülal sekresiyasi immunopatoloji zamani makroflagların tolerantlığını galdirir, ve ona göre amiloid tohumalarda yiğişir.

Bizim elektronogramlar ilk başlanmış dalağ amiloidozun makromolekulyar tezahürü ve onun inkişafında naftalanin te'siriyini gösterirler.

Geid edilmişdi: İmmunopatoloji zamani plazmasitlerin endoplazmatic reticulumunun çok şekilli immunoglobulinlerin ultrastruktursekresiya merhelesi.

Plazmatik hüceireler aktivleşir. Endoplazmatic reticulumunun sitemleri genişlenirler ve onların dahilinde amarf terkibli hansı ki immunolumenist mikroskopiya ile sabat olunur.

Naftalanin te'siri neticesinde plazmasitlerin aktivliği heili azalir. Be'si plazmasitlerin endoplazmatic reticulumunun sitemleri daralmışdi.

Biz siza bizim elektronogramlarımız hüceire dahili ve hüceirehariyi amiloidogenezi gösterirler.

1. Hüceiredahili amiloidogenezi:

Reticulyar hüceirelerde fibrill tözemeleri endoplazmatic reticulumunun ve onun serbest ribosomaların etrafında geid edilmişdi.

Endotelial hüceirelerde amiloidin fibrillari Gol'dyi apparadin yakında yerleşirler.

2. Hüceirehariyi amiloidogenezi

Amiloidin fibrillari iki retikulyar hüceirenin arasında gösterilir, ve hüceire zari ile sih bağlidirlar.

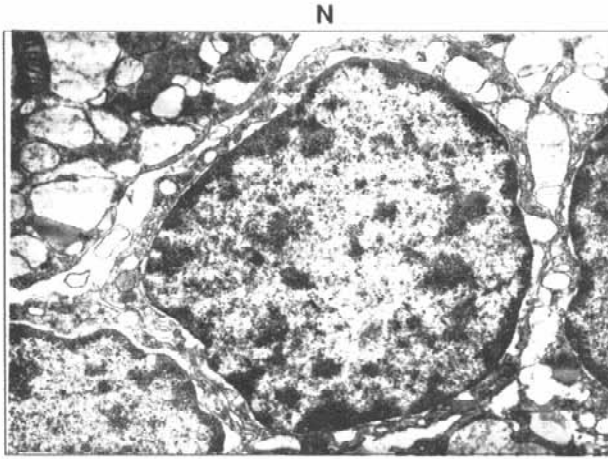
Biz siza elektronogrammamiz makroflagların fagozitoz ve fibrillyar zülaların hezm proseslerini gösterirler.

Geid edilmişdi ki immunopatoloji zamani makroflagların aktiviyi azalir, fibrillyar zülaların hezm prosesleri zeifleşirler.

Makroflagların zitoplazmasında çok migtarda hezm edilmemiş fibrillalar vardı. O zaman makroflagın zitoplazması organoidlerden kesildi.

Naftalanin te'siri neticesinde makroflaglar aktivleşirler. Sitoplazmalarında organoidlerin hiperplaziyasi geid olunur (mitohondziyaların, lizosomaların ve s.). Çok migtarda fagolizosomalar ve mielin hisseleri görünür. Çok migtarda hezm prosesi geid olunurlar. Belekile immunopatoloji zamani naftalanin te'siri neticesinde makroflagların fagozitoz ve hezm prosesleri aktivleşirler. Demeli fibrillyar zülalin fagozitoz prosesi onun sintez prosesinden üstünlük teşkil edir.

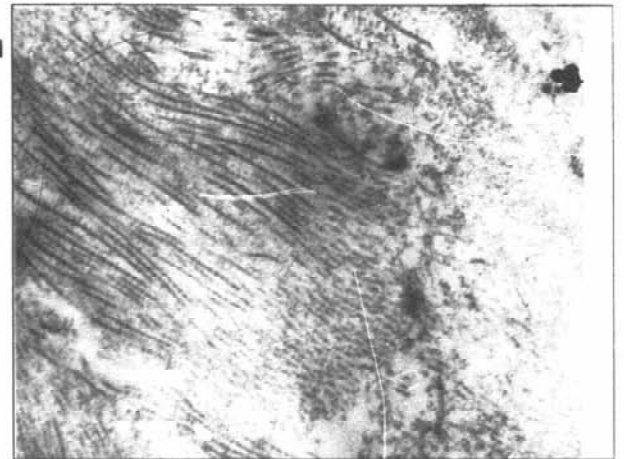
Çok migtarda elektronogramlarının tetgigi bizi bu neticeye getird ki: İmmunopatoloji zamani naftalanin organizme te'siri neticesinde makroflagların anomal fibrillyar zülala garşı tolerantlığı aradan götürülür, hansı ki amiloidozun esas sebebi-lerden biridir. Bununla bele tohumalarda yerleşmiş amiloid azalir. Bizim fikrimizce amiloid başlançığ devrinde hisseri rezorbsiyaya uğrayir.



Elektronmikroskopik Resmi: x 50.000 Dalađın plazmasıti aktivleşmiş veziyetde, immunoglobulinlerin istehsal zamani.

N - nŭve

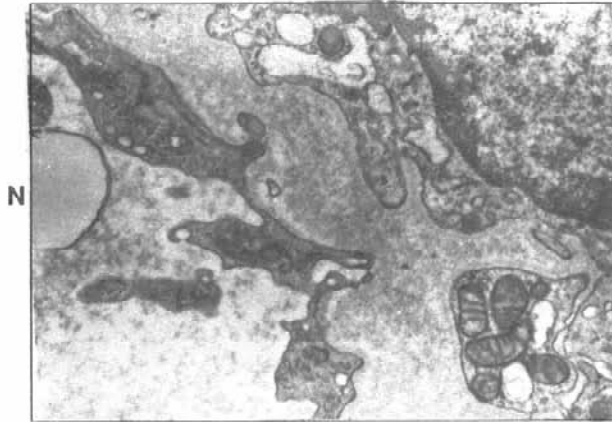
ER - genişlenmiş endoplazmatik zeticulum



Elektronmikroskopik Resmi x 45 000

Amiloidođenez

Am-amiloidin fibrillari

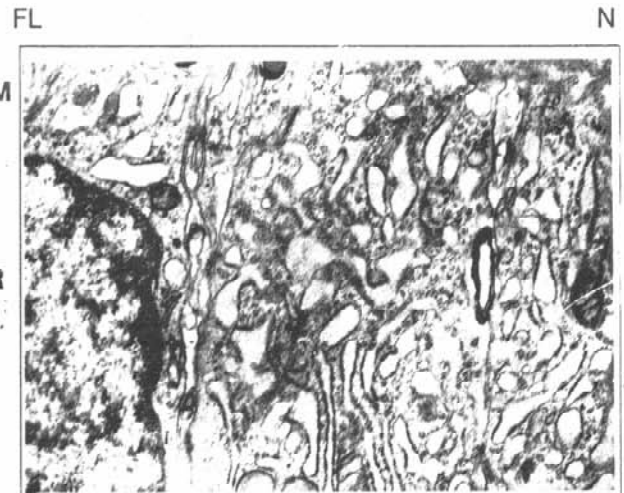


Elektronmikroskopik Resmi x 50 000

Dalađın plazmasıtlı İmmunopatoloji prozessi zamani ve naftalanin te'siri netiçesinde

N - nŭve

ER - endoplazmatic reticulum normal veziyyetde



Elektronmikroskopik Resmi x 45 000

makrofag naftalanin te'siri netiçesinde aktivleşmiş veziyyetde

N - nŭve

FI - fagolizosomalar

AFL - autofagolizosoma

KAYNAKLAR

1. Cathcart E. Skinner M. Cohen H. İmmunology 1971; 20: 945 - 954.
2. Cathcart E. Rodgers O. Colhen H. Ann. Rheumat Dis 1972; 31: 303 - 307.
3. Cathcart E. Ritchie R. F eta Am. J., med. 1972; 52: 93 - 100.
4. Bladen, Nylen M. Glenner G. J., Ultrasruet. Res 1966; 14: 449 - 459.
5. Cohen H et al. Am. J., Path 1965; 46: 1079 - 1111.
6. Glenner E. Acta Path microbiol Scand 1972; 80 A. Suppl 233 p 114 - 121.